

PPEM1-CREANET

Matériel et équipements des bâtiments de l'association :

Bâtiment A : 5 niveaux VIEUX

- Salle Daum
- Salle Gallé
- Salle Corbin
- Salle Bacarat

Chaque bureau de ligue dispose de :

- 2 prises Ethernet catégorie 5
- 1 prise téléphonique

Étages des bâtiments A :

- Bureaux des ligues locataires

Chaque salle de réunion dispose d'une prise Ethernet, et d'un système fixe de vidéo projection.

1 armoire de brassage secondaire pour chacun des 4 niveaux d'implantation des bureaux de ligues = 22 prise ethernet : 20 vers le bureaux, une vers la borne de wifi, et une vers la salle de réunion, un commutateur 26 ports(24 ports 10/100 et 2 ports giga combo RJ-45 / SFP). Elles sont connectées à une armoire centralisatrice au RDC, dans un local climatisé bat B.

→ Réseau wifi gratuit disponible dans les espaces de réunion et RDC ainsi que dans les étages des bureaux des ligues

Bâtiment B : VIEUX

→ comporte la salle lamour, amphithéâtre, salle multimédia, salle Longwy, le service ainsi que la baie de brassage.

→ salle de formation multimédia dispose de 26 prises Ethernet catégorie 5 une pour chacun des 25 pc (24 pc stagiaires, 1 pc formateur) et la dernière pour une imprimante réseau

→ l'Amphithéâtre = 4 prises Ethernet catégorie 5

système de vidéo projection sur grand écran, avec prisé Ethernet dans la régie

→ Armoire centralisatrice au RDC dans un local climatisé.

→ 2 Commutateurs 24 ports et 4 routeurs.

→ Réseau wifi gratuit disponible dans les espaces de réunion et RDC ainsi que dans les étages des bureaux des ligues

Bâtiment C : 5 niveaux NEUF

Premier étage :

- Autre partie de l'administration

Sous sol :

- Archives
- Stockage
- Local d'entretien ...

Les bureaux d'administrations disposent de :

- 27 prises Ethernet de catégorie 6 pour 9 bureaux

En tout :

- 80 bureaux divisés entre les 24 structures hébergées (1 ou +)
- Une salle de réunion à chaque étage muni de bureaux

1 armoire de brassage = 128 prises, (32 par étages (3 par bureau, une prise pour la salle de réunion et une pour la borne wifi)). 4 commutateurs 48 ports, tous utilisables en gigabits/s, armoire connecté en fibre optique à l'armoire centralisatrice du bat B.

- 3 prises Ethernet catégorie 6 dans chaque bureau

→ Réseau wifi gratuit disponible dans les espaces de réunion et RDC ainsi que dans les étages des bureaux des ligues

Bâtiment D : NEUF

- Comporte : la Salle Majorelle, cuisine, Salle de restauration et de convivialité, Reprographie
- Chaque salle de réunion dispose d'une prise Ethernet pour connecter un pc portable au réseau (catégorie 6)

La salle de reprographie dispose de

- 4 prises Ethernet catégorie 6

→ Réseau wifi gratuit disponible dans les espaces de réunion et RDC ainsi que dans les étages des bureaux des ligues

Services proposés aux ligues par la M2L

Accès internet

les ligues disposent d'un accès internet mutualisé que la M2L loue a un prestataire extérieur

Accès wifi

réseaux wifi « visiteurs » disponible dans chaque espace avec une clé WPA renouvelée régulièrement et communiqué aux ligues. Ce réseau ne permet qu'un accès a internet.

Téléphonie

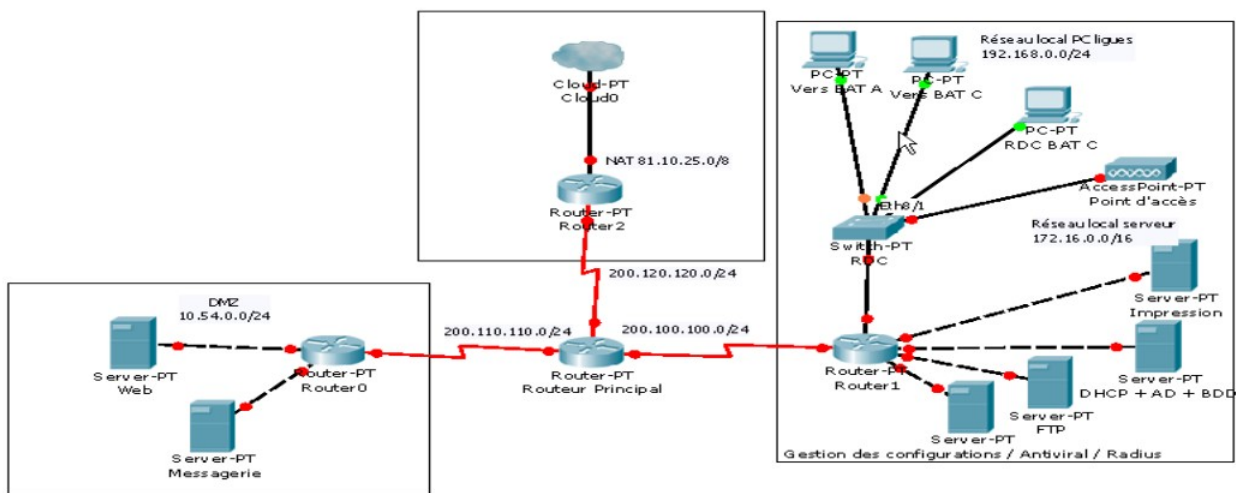
Dans les anciens bâtiments A et B, les salles et bureaux sont équipés de prise de téléphone analogique. Dans les bâtiments neufs C et D : équipement téléphonique de type VolP. La mel loue les postes téléphoniques IP aux ligues.

Serveur FTP documentaire

mise a disposition des ligues un serveur FTP documentaire intranet/internet

Solutions mises en place :

Schéma réseau :



La partie de gauche représente la DMZ où on a mit :

- Un serveur WEB
- Un serveur Messagerie
- Un routeur

Le serveur WEB permet à tous les utilisateurs de la ligue, ainsi que ceux à l'extérieur de se connecter au site internet.

Le serveur de messagerie est dans la DMZ pour le rendre accessible à tous. Le but est de créer des adresses de messagerie en avance et d'en attribuer à chaque arrivée d'une ligue.

Le retour principal permet de relier Internet, la DMZ et le LAN.

Dans la partie de droite, il y a :

- 3 PC
- Un point d'accès wifi
- 4 serveurs

Les 3 PC symbolisent les différents services informatiques présents dans les bâtiments A et C.

Le point d'accès wifi est présent à chaque étage, permettant l'accès à tous les membres au réseau « visiteurs ». Le point d'accès est relié au serveur Radius qui est lui-même relié au serveur Active Directory.

Il y a 1 serveur d'impression qui a pour fonction de rassembler l'ensemble des fichiers à imprimer.

Il y a également 1 serveur DHCP permettant d'adresser les adresses IP à chaque machine du réseau, 1 serveur Active Directory qui a pour but de gérer le domaine et donc gérer les droits pour chaque groupe et chaque utilisateur de ce dernier. Il est relié au serveur Radius qui permet l'authentification sur le point d'accès wifi par une preuve d'appartenance au domaine.

Denis Ardouin – Valentin Dondaine

Le serveur FTP doit être consultable par tout le monde, soit en intranet et en internet.
Pour se faire, il suffit d'ouvrir les ports.